

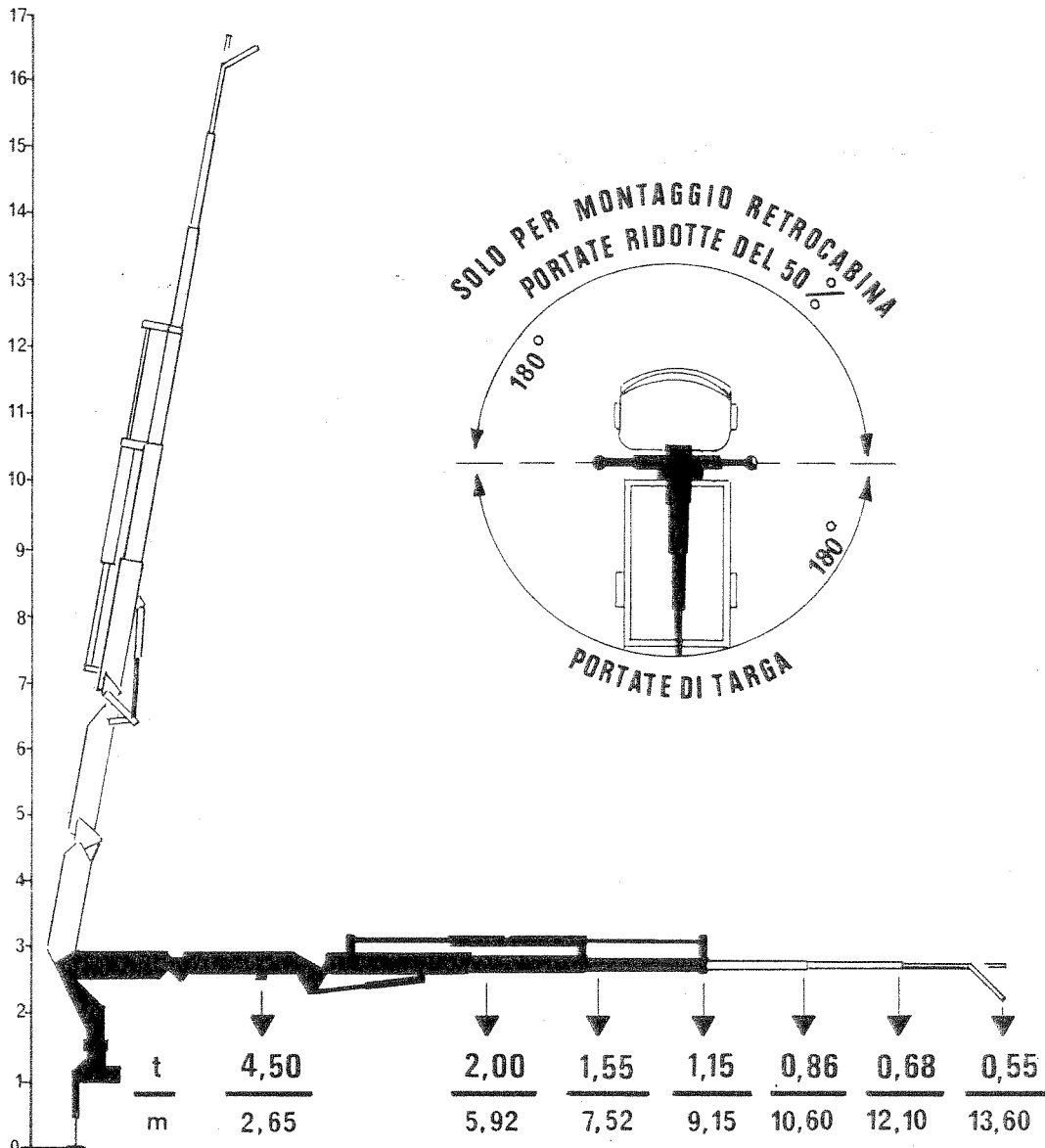


TARGA PRESTAZIONI GRU  
con prolunghe

**F5S**

Momento max 12.000 daNm

Portata max 4.500 Kg



**VIETATO SOSTARE SOTTO I CARICHI SOSPESI**

**-ATTENZIONE- E' OBBLIGATORIO METTERE IN OPERA I PIEDI  
D'APPOGGIO PRIMA DI AZIONARE LA GRU**

DE357

**NOTA**

SE LA GRU VIENE UTILIZZATA CON ATTREZZATURE ACCESSORIE, DETRARRE DALLE PORTATE DELLA GRU LE TARE DELLE ATTREZZATURE STESSE

Tare delle attrezzature accessorie

Verricello	Kg	110			
Prolunga	M	Kg 42	Prolunga	P	Kg 26
			Prolunga	/	Kg
Prolunga	N	Kg 29	Prolunga	P1	Kg 42
			Prolunga	/	Kg